

熊野健康村 熊野で健康ラボ企画

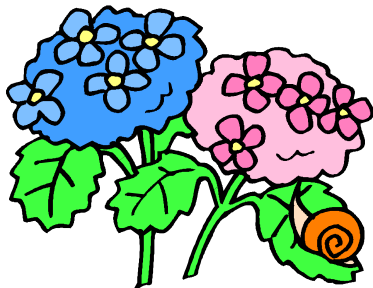
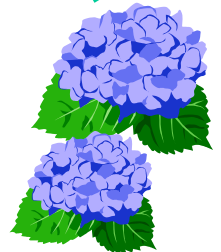
熊野で健康ウォーキング

あじさいお花見ウォーク

世界遺産熊野古道

花見屋台 昼食付き

プチ大峯奥駈ウォーク



H18. **6.11** (日) 小雨決行

締切：6月5日 (お申込は電話またはFAXで)

あじさいお花見ウォーク 日帰りプラン

参加料金 一般 2,000円

ウォーキングサポーター 500円



あじさいお花見ウォーク 宿泊プラン

<先着40名>

1泊3食〔6/10(土) 宿泊〕

6/10 JR和歌山駅または白浜駅よりバス送迎

13:00 JR和歌山駅東口集合 / 14:30 JR白浜駅集合

16:00 熊野本宮大社 (自由行動)

17:00 宿泊先へ送迎

6/11 宿泊先へバス回送 (9:30~10:00)

あじさいウォーク&温泉入浴

17:30 白浜駅着 / 19:00 JR和歌山駅 東口着

民宿プラン：14,000円~ (バス・一泊2食+お弁当)

旅館プラン：18,000円~ (バス・一泊2食+お弁当)

(旅行手配：ユタカ交通)

6月11日の行程

10:30 七越森林公園集合

11:00 あじさいお花見

13:00 昼食休憩 <お花見屋台>

(手作り昼食・めはり寿司作り体験)

14:00 プチ大峯奥駈ウォーク

16:00 本宮大社 出発

申込先：熊野で健康ラボ (本宮行政局内)

TEL・FAX 0735 - 42 - 0118

申し込み書はホームページよりダウンロードできます

<http://www.kumano-de-kenko.com>

主催 熊野健康村 熊野で健康ラボ
協力 和歌山県・熊野本宮観光協会

「熊野で健康ラボ」では、グループの体力、健康状態に応じた熊野古道ウォーキングやエクササイズ、健康講座を組み合わせた「健康ウォークツアー」の企画づくりをお手伝いします。